

Projekti nimetus:
Elektritööd

Joonise nimetus:
Ajutine liikluskorraldus

Objekti asukoht:
Riigiteed 15162 km 4-4.9, 15156 km
30.8-31 Huuksi küla, Järva vald, Järva maakond


- Märkused:
- RT 15162 AKÖL 292 sõidukit ööpäevas, 93% sõiduaudod
 - RT 15156 AKÖL 63 sõidukit ööpäevas, 90% sõiduaudod

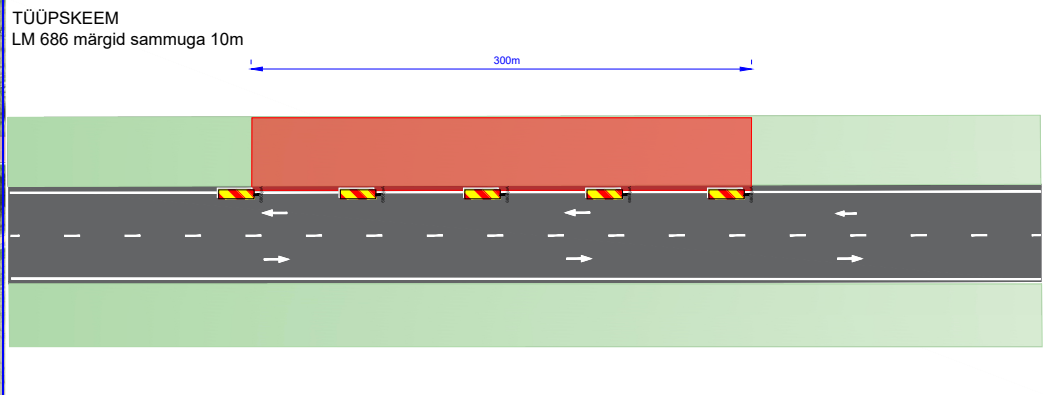
Kuupäev	Töö nr.	Joonise nr.
29/04/2025	ISA250424-2	1

Tellija	Enersense AS Vladimir Baturin, +372 5276802, vladimir.baturin@enersense.com
---------	---

Cad proj. A. Adamson, Tel: +372 5363 8433

Kutsetunnistus nr. 193489 T. Rämmel
Tegevusluba nr ELK000084

- TINGMÄRGID:
-  Töötsoon
 -  Töötsoon kinnisel meetodil
 -  Ajutine liiklusmärk
 -  Ajutine liiklusmärgi post
 -  Ol.olev liiklusmärk
 -  Ol.oleva liiklusmärgi post



KOOSKÖLASTATUD
Transpordiameti Ida osakond
Korrashoiu ja liikluskorralduse üksus
liikluskorraldaja
Andrus Guutmann
30.05.2025. a.
Tingimustel

- Ajutise liikluskorralduse projekt on kooskõlastatud eeldusel, et projekteerija on projekti koostamisel arvestanud kehtivate normidega, tegelike liiklustingimustega, teede mõõtmatega, teenindavate sõidukite näitajatega, olemasoleva liikluskorralduse ja liiklussagedusega.
- Liikluskorraldusvahendid paigaldada juhindudes EVS 613 nõuetest. Liikluse korraldamisel objektil juhendada määrusest „Nõuded ajutisele liikluskorraldusele“ nr 43 ja juhendist „Riigiteede ajutine liikluskorraldus“ MA 2018-009.
- Paigaldatavad ajutised liiklusmärgid valmistada 2. klassi valgustpeegeldava kilega. Liikluse korraldamisel riigiteel kasutada 2. suurusgrupi liiklusmärke.
- Piirangud ja kitsendused ei tohi kesta kauem, olla kehtestatud varem või pikemale teelõigule kui see on töö korraldamiseks vajalik.
- Masinad hoida väljaspool sõiduteed ja teepeenart. Kui see ei ole võimalik, esitada täiendavalt masinate teepeenrale paigutamise liikluskorralduse joonis.

- Vähemalt 24 tundi enne tööde alustamist või liikluskorralduse muutmist teavitada liiklusjuhtimiskeskust e-post tmc@transpordiamet.ee või Vähemalt 24 tundi enne tööde alustamist või liikluskorralduse muutmist teavitada liikluspääsudest ja tööde tegemisest Transpordiameti Tark Tee liikluspääsude iseteeninduskeskkonnas, millele pääseb ligi Transpordiameti e-teeninduse kaudu.

Kooskõlastatud liikluskorralduse joonised ei asenda teel ja teemaal töötamise luba